

Máy thử vật liệu cách điện BDJC

Hệ thống kiểm tra điện áp vật liệu cách điện
(Hệ thống Bluetooth không dây, Nâng cấp bơm t, Bơm trừ xả)

Cách sử dụng sản phẩm

Bộ điện áp cao sử dụng khi nghiệm máy tính hoàn thành các số điện áp tăng dần và vật liệu môi trường và số điện áp chịu thử nghiệm thông qua thiết bị điều khiển máy. Thích hợp cho điện áp phân tích các vật liệu cách điện (chẳng hạn như: Véc-ni, nhựa và keo, sản phẩm sợi ngâm tẩm, laminates, mica và các sản phẩm, nhựa, sản phẩm Film composite, gốm và thủy tinh) điện áp tăng dần mức độ nhạy và chịu đựng các xét nghiệm điện áp.

Wireless Bluetooth Transmitter

In order to ensure the safety during the experiment, our company has designed the wireless Bluetooth function exclusively. The wireless Bluetooth transmission function replaces the traditional data line transmission mode, which greatly improves the safety of the experimenter during the experiment. (Bluetooth's receiving range is 1000 meters, don't worry about signal problems)

Bluetooth transmission is safer
The longest distance can reach 1000 meters

Use data line transmission to bring potential risks to experimenters in high pressure experiments

✔ 配套无线蓝牙发射器, 高压实验可远距离控制

✘ 传统数据传输线长1米高压实验较危险

Tiêu chuẩn r n

GB1408-2006
GB/T1695-2005
GB/T3333
HG/T 3330
GB12656
ASTM D149.

Tiêu chuẩn ch t lòng

GB/T 507-2002
DL429.9-91
Điện áp số đo cách điện
Phương pháp đo công suất điện môi đo cách điện

u i m s n p h m

☞ chính xác mua box lý n v trung tâm cpu c a Siemens là cao nh t và n nh nh t

☞ **i u khi n Bluetooth không dây giúp lo i b các r c r i v kho ng cách, con ng i và máy móc c tách ra và s d ng thu n t i n h n. Duy nh t trong c n c, b o v t t h n s an toàn c a nhân viên**

☞ i n áp hai chi u và công ngh tri t tiêu nhi u hi n t i ng n ng a nguy c ch y tr n do nhi u hi n t i t i th i i m s c và t cháy c ng giao tí p

Ph n m m m i v i ch c n ng t ki m tra và ch c n ng nh c nh c nh báo t ng phán oán hai chi u hi n t i và i n áp. H tr ki m soát b o m t không dây, thông th ng các nhà s n xu t khác ch có th đ a vào phát hi n i n áp

☞ tích h p l i ch ng rò r , gi m áp h quang t ng

☞ Ch ng trình i u khi n m i nh t c a C ++, k t qu chính xác h n

☞ **D ng c v t tr i so v i các nhà s n xu t khác ch có th là r n. Và máy ki m tra công ty c a chúng tôi có th là r n ho c l ng..**

☞ **Tích h p b o v c u chì và b o v rò r , quá dòng ho c quá t i, có th th i c u chì m t cách hi u qu b o v b i u khi n thi t b và b ph n i n áp cao và d dàng thay th**

☞ **K t qu ki m tra c t ng sàng l c và có th c gi l i có ch n l c**

☞ Báo ng b o trì t xa, thu n t i n h n sau khi bán

Gi i thi u v ph n m m th nghi m

N n t ng ph n m m: N n t ng v n hành c a s WINDOWS, giao đ i n tr c quan, đ v n hành

Hi n th ng cong: ng cong th nghi m có th c hi n th ng trong quá trình th nghi m

Xu t d li u: B n có th nh p k t qu ki m tra vào m u EXCEL

Báo cáo phòng thí nghi m: B n có th t t tên báo cáo và in báo cáo th nghi m

Ph ng pháp th : L a ch n linh ho t th nghi m DC và th nghi m AC theo yêu c u

Ph ng pháp ki m tra: B n có th ch n i n áp ánh th ng, ch u c ki m tra i n áp và ki m tra đ c theo nhu c u c a b n.

Cài t tham s : Cài t linh ho t các giá tr tham s khác nhau theo các ph ng pháp th nghi m và ph ng pháp th nghi m khác nhau

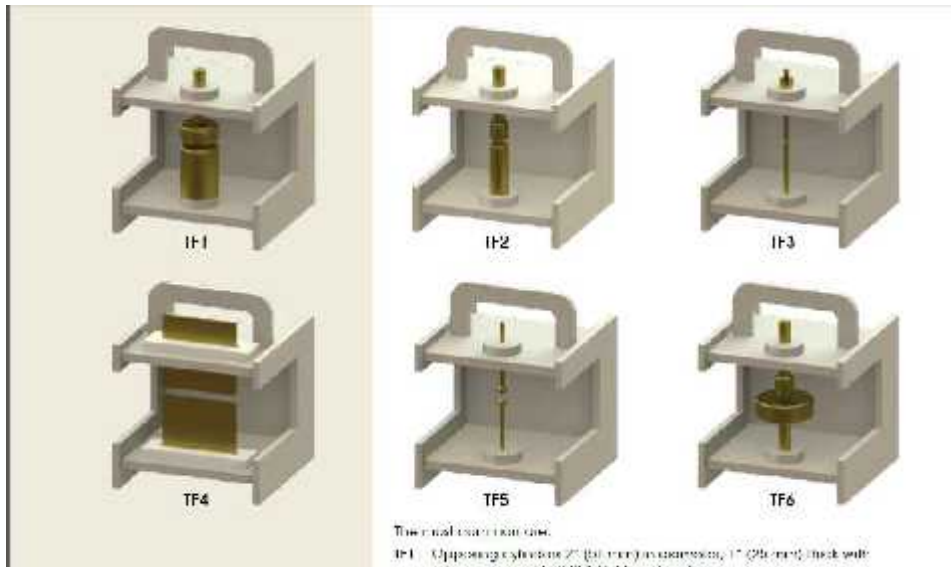
Cài t m u: cài t linh ho t các tham s m u c a các tiêu chu n khác nhau

Quy n lý nhân s : t tên ng i dùng và m t kh u, các nhà khai thác khác nhau ng nh p cho các th nghi m khác nhau, không nh h ng l n nhau

L a ch n tiêu chu n: v i các tiêu chu n khác nhau, b n có th ch n theo nhu c u c a mình

Ho t ng liên t c: Khi th nghi m c v n hành liên t c, th nghi m có th c k t thúc tr c ti p trong ph n m m cho th nghi m th hai.

L a ch n i n c c



nh ch p màn hình đi n c c m t ph n

i n c c 6MM

i n c hình c u

i n c c t m

Dây i n c c



i n c c 25MM-75MM

Vi i n t



i n c c ng

Các i n c c khác



Các thông số kỹ thuật:

Điện áp vào: AC 220 V

Điện áp ra: AC / DC 0--100kv

Công suất: 10KVA

Phân loại áp suất cao: 0-100kv Dòng

Dòng điện rò rỉ: 0-100mA (có thể thiết

l p)

Tổng tải: 0,001-10kv (tùy chọn)

Phương pháp thử: Thử nghiệm AC / DC: 1. Tải tĩnh không tải 2. Tải động tải 3. Thử nghiệm ngắn mạch

Môi trường thử nghiệm: không khí / độ ẩm cách điện

Kiểm tra điện áp chính xác: ± 1,5%

Nguồn điện: Điện áp xoay chiều một pha 220v ± 10% và tần số 50Hz ± 1%

Thiết bị tải động: Loại biến các quy định điện áp các hệ thống điện không tải

không tiếp xúc

Chuẩn điện áp: 0-7H duy trì điện áp tải (cài đặt

phần mềm)

Lưu ý dòng điện rò rỉ 0-100MA

Mô hình cấu trúc: r n; chốt tải.

Phương pháp kiểm tra: kiểm tra bằng Bluetooth không dây

Phương thức liên lạc: hệ thống mạng khu vực 232 / USB / Châu Á-Thái Bình

Dòng

Phương pháp phân tích: phân tích điện áp cao, phân tích dòng rò.

Phương pháp phát hiện: phát hiện hành trình tải

Kích thước thiết bị: 1700 * 600 * 1400mm (chiều dài * chiều rộng * chiều cao)

Sự bảo vệ an toàn

☞ Điện áp tải ngừng ở 0 sau khi v p

☞ Bảo vệ quá áp

☞ Kiểm tra bảo vệ quá dòng

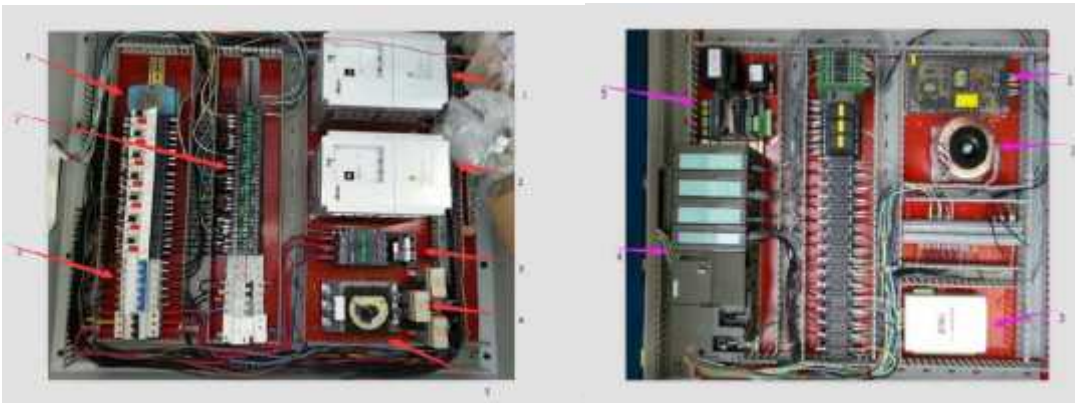
☞ Kiểm tra bảo vệ ngắn mạch

☞ Kiểm tra an toàn các bộ phận

☞ Phần mềm bảo vệ hoạt động sai

- ☞ Không b o v thi t l p l i i n áp
- ☞ Kì m tra ch ng rò r
- ☞ B o v t c l p
- ☞ K t thúc b o v x th nghi m
- ☞ Thi t b báo l i b o v

S m ch b o v an toàn thi t b :



Các thành ph n chính

Máy bi n i n cao th

Mô- un i u khi n Cpu

n v x lý trung tâm c a Siemens

Mô- un Bluetooth t xa

H th ng ch ng rò r

Báo l i h th ng

Máy i n

T ng c ng i u

ch nh

C m bi n i n áp

c m bi n dòng

i n

c l p

mô- un i u khi n

C u hình tiêu chu n thi t b

Máy ch th nghi m * 1

Máy phát i n cao th * 1

Các i n c c th nghi m (tiêu chu n qu c gia 1408.1 25mm * 2 75mm * 1 ho c i n c c l ng)

B th nghi m * 1

H th ng x * 1

H th ng i u khi n * 1

H th ng thu th p d li u * 1

Ki m tra ph n m m * 1

Máy tính * 1

H ng d n s d ng * 1

Ch ng nh n s n ph m * 1

B i u ch nh i n t * 1

B ng hi u chu n nhà máy * 1

G ng tay cách i n * 1

m chân cách i n (tùy ch n)

Mô- un Bluetooth (tùy ch n)

Hình nh s n ph m 100kv:



